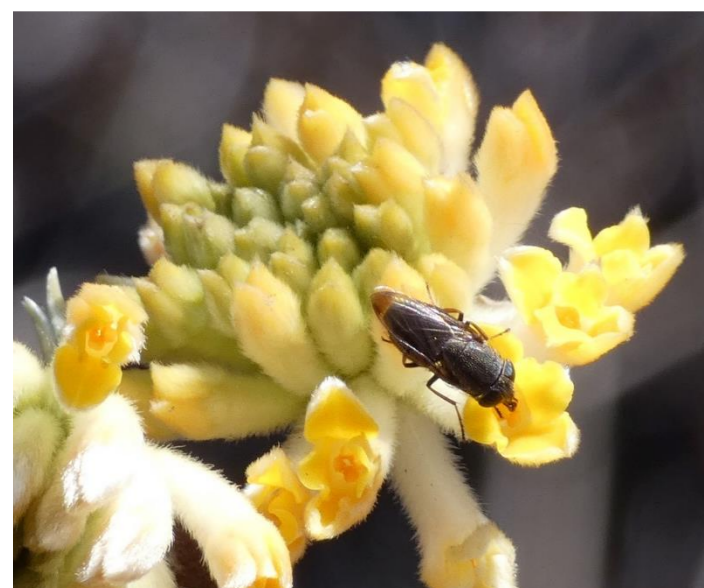




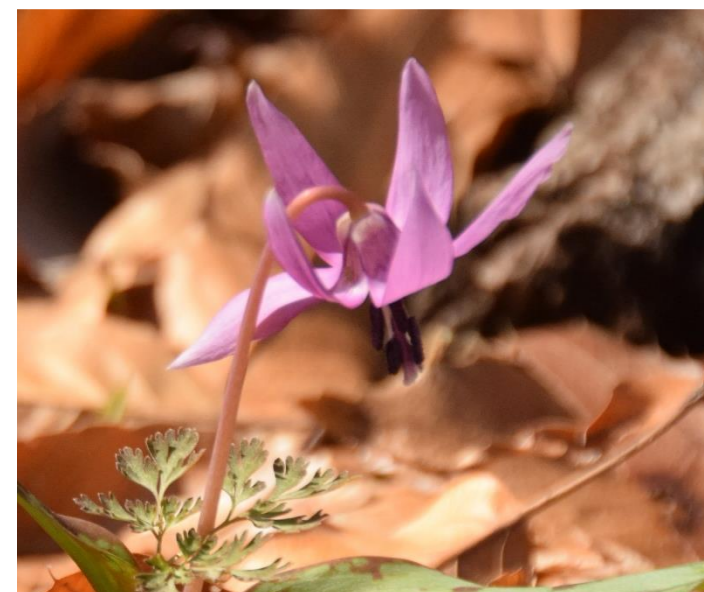
1位 ハクモクレン



2位 アンズの園芸品種ほか



3位 菜の花とミツマタ



トピックス カタクリ

植物多様性を知る・守る・伝える 筑波実験植物園

# みごろの植物

第1028号 2025年3月20日 次号予定3/29

## 今週のベスト3!

青い札が目印です

**1位 ハクモクレン** 上品な真っ白い花が咲き始めました。リキュウバイやシャクナゲモドキなどのつぼみが日に日にふくらんでいます。

**2位 アンズの園芸品種** 薄いピンク色の花が開花しました(3月17日時点)。短い期間に満開を迎えます。近くではトサミズキ[NT]、ヒュウガミズキのビタミンカラーがにぎわいをみせています。

**3位 菜の花畑**が春気分に合わせてくれます。近くのミツマタが長いつぼみの時期を経てたくさんの黄色い花を咲かせています。



じゅもーく先生トピックス

**12** カタクリ *Erythronium japonicum* ヨリ科

カタクリは堅香子(かたかご)の花として万葉集に詠まれるほど古くから知られており、現在はじゃがいものでんぷんで代用されている片栗粉も本来は本種の鱗茎からとったものが使われていました。カタクリの種子にはエライオソームという部分があり、アリのさなぎの匂いに似ているため、アリが巣に運び、運ばれた種が発芽してふえるというおもしろいしくみをもっています。また成長が遅く、種子が発芽してから開花するまで平均8年かかることが知られています。

筑波実験植物園 | 植物研究部 多様性解析・保全グループ 奥山雄大

カタクリが咲いたよ！  
園路から、そっと観賞してね。



- ユキヤナギ 教育棟の出口で咲き始めた小さな花がお出迎え。あっという間に満開になります。
- オトメツバキ やさしいピンク色の花が可憐に咲いています。
- エウフォルビア・ミルシニテス '獅子の座' 葉も花も個性的で、トウダイグサ科の面白さを見せてくれます。
- ジンチョウゲ ふっと入ってくるよい匂いはこの花からです。
- リュウキュウアセビ[CR] 真っ赤なつぼみが割れ、白い花が咲いています。
- ヒサカキ 独特のにおいが開花を教えてください。
- カツラ つぼみが赤くふくらんで、まもなく開花しそうです。
- ハチジョウキブシ 見上げるとたくさんの花がぶら下がっています。
- オオバヤシャブシ 実も花序もたくさんついています！
- オキナグサ[VU] 全身ふわふわの毛に包まれています。つぼみがわずかに開き始めました(3月17日)。
- オオシマザクラ(早咲き個体) 大きな木に白い花を咲かせています。
- カタクリ 落ち葉の間から、清楚な花が姿を現しました。

コレクション特別公開  
**さくらそう品種展**  
筑波大学コレクションの中核として10種類以上の園芸品種を展示  
2025 4/19日-4/27日

- A サバンナ温室
- B 熱帯雨林温室
- C 水生植物温室
- D 熱帯資源植物温室  
多目的温室(閉鎖中)  
絶滅危惧植物温室

★ 花  
◆ 果実・種子  
◇ その他  
◇ ぬり絵の植物  
🚧 工事中

実験室の建て替え工事に伴い、周辺エリアを閉鎖します。皆様にはご不便をおかけしますが、ご理解、ご協力のほどお願い申し上げます。  
期間:11月~2025年6月頃(予定)

配布中のぬり絵  
カタクリ  
題材の見ごろ時期がずれる場合や題材変更、配布休止の場合があります。なくなり次第配布終了となります。

環境省レッドリストカテゴリー  
[CR] 絶滅危惧IA類  
[EN] 絶滅危惧IB類  
[VU] 絶滅危惧II類  
[NT] 準絶滅危惧

以下ご遠慮ください。植物園の植物はすべて研究対象です。

- ペットの入園(介抱犬を除く)
- 動植物の採集(落ち葉・実などを含む)
- 園路・ロープ・柵から中への立ち入り
- 遊具・採集道具の持ち込み
- 喫煙、飲酒

見ごろ期間の短いものもあります。ご了承ください。筑波実験植物園では、科の表示を「新エングレー体系」から「APG体系」へ変更しています。筑波実験植物園ホームページ <https://www.tbg.kahaku.go.jp/>

# 温室のみごろ植物

第1028号 2025年3月20日 次号予定3/29

## 今週のベスト3!

黄色い札が目印です

**1位 ヒスイカズラ** まぶしいほどの青緑色の花が咲いています！つぼみもたくさんついています。

**2位 水生植物温室** カラフルな魚たちが水草を揺らす水槽がお出迎え。ガガブタやオツテリアなど水上に咲く花、象の耳のようなピカクシダにびっくり！楽しさ満載の温室です！

**3位 プセウドボンバックス**の白く長いおしべ、テイキンザクラの赤い花、エウフォルビアの朱色の苞など、個性的な姿の植物をお楽しみください。

### じゅもーく先生トピックス

1位 ヒスイカズラ *Strongylodon macrobotrys* マメ科

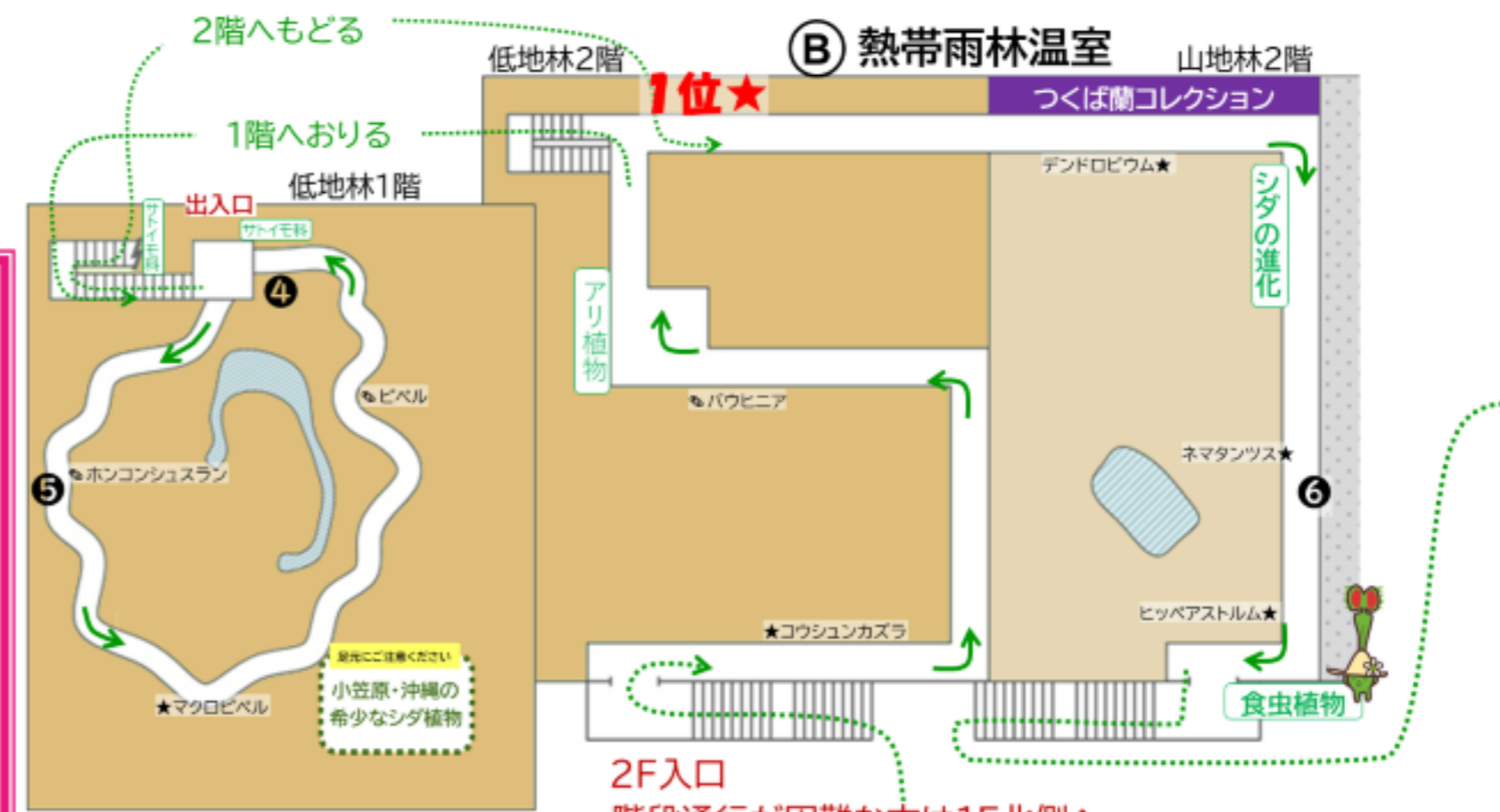
世界中に大きさや形など、奇抜な花は数多くありますが、こと色という点でこのヒスイカズラの奇抜さと美しさにかなうものはそう多くはないでしょう。花の色には赤、青、黄、白と何でもそろっているように思われがちですが、実際にはこのヒスイカズラのヒスイ色のように、ほとんど他の花に見られないものもあります。

花の色の多様性は、花粉を運んでくれる様々な動物（昆虫、鳥、コウモリなど）の目に止まるようにそれぞれの植物が進化させたものです。ですから花の色が変わっているのは、その変わった生態を反映しているからだと考えられます。

ヒスイカズラは、コウモリが花粉を運ぶとも、鳥が花粉を運ぶとも言われていますが、残念ながらことに原産地のフィリピンで絶滅に瀕していることもあり、自生地で花粉を運ぶ動物が何であるかはよく分かっていないようです。

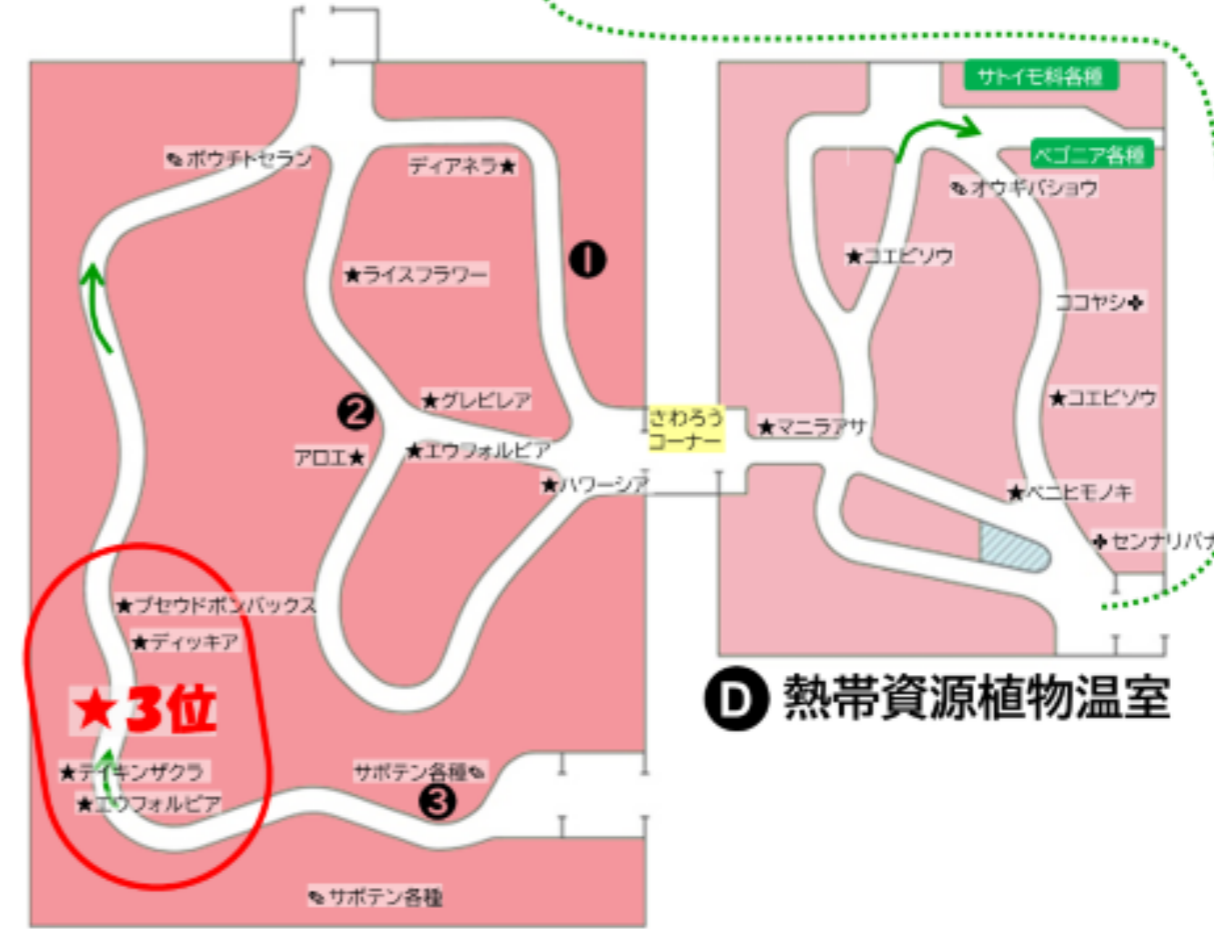
筑波実験植物園 | 植物研究部 多様性解析・保全グループ 奥山 雄大

見ごろ期間の短いものもあります。ご了承ください。



② 熱帯雨林温室

2F入口 階段通行が困難な方は1F北側へ



① サバナ温室

- ① ライベリー 小さな花が集まってはじけるように咲いています。赤い新葉もきれいです。
- ② プロテア・キナロイデス 大きな花は迫力満点！
- ③ マミラリア・ハフニアナ(玉翁) あざやかなピンク色の花が輪になって咲いています。
- ④ トーチジンジャー 名前の通り、たいまつのような姿です。
- ⑤ ショクダイオオコンニャク 葉がぐんぐん育っています。
- ⑥ ケラマツツジ 大きくて形のきれいな花が目立ちます。
- ⑦ ガガブタ フリンジのような繊細な花がたくさん咲いています。

環境省レッドリストカテゴリー

- ↑危険度
- [CR] 絶滅危惧IA類
- [EN] 絶滅危惧IB類
- [VU] 絶滅危惧II類
- [NT] 準絶滅危惧

- ★ 花
- ♣ 果実・種子
- ⊕ その他
- ◇ ぬり絵の植物
- 👷 工事中



③ 水生植物温室

多目的温室は、工事に伴う植物の一時避難場所とするため、当面、閉鎖しています。休憩場所としても利用できなくなっています。

皆様にはご不自由をおかけしますが、ご理解、ご協力のほどお願い申し上げます。



1位 ヒスイカズラ



2位 水生植物温室



3位 プセウドボンバックスほか



トピックス ヒスイカズラ